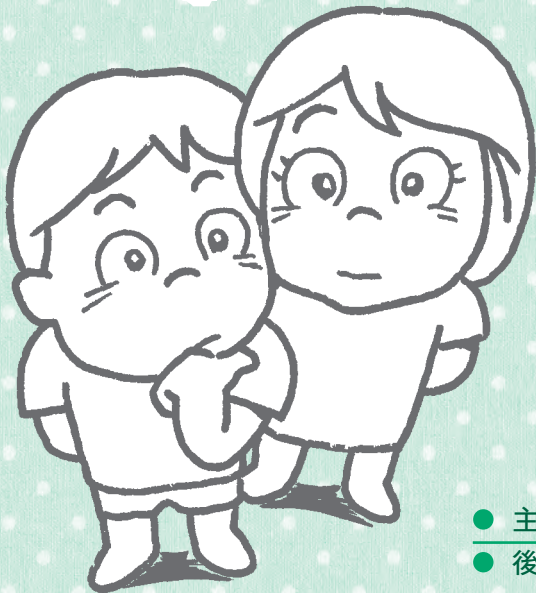


連合大阪「第18回Kids職場見学会」に行こう！

# はたらくことってなんですか？



## 開催日程

**7月26日(水)** **Aコース**  
阪急電鉄・正雀工場と車庫

**7月29日(土)** **B-1コース**  
日本航空 (JAL) 格納庫

**8月3日(木)** **B-2コース**  
日本航空 (JAL) 格納庫

**8月15日(火)** **Cコース**  
ホテルグランヴィア大阪

**8月22日(火)** **Dコース**  
NHK大阪放送局

みなさんは「はたらくこと」について、考えたことがありますか？人はなぜ「はたらく」のでしょうか？世の中にはいろんな仕事があり、たくさんの方が毎日、一生懸命はたらくしています。

たとえば、みなさんが毎日食べているごはん。そのための食材をつくる人や運ぶ人、運ばれた食材を安心して食べられるように検査する人、食材をおいしく料理する人…と、いろいろたどっていくと、どこかでお父さんやお母さんの仕事につながっているかもしれません。どんな仕事もなくてはならなくて、それぞれが毎日のいろんな場面で支えています。夏休みにKids職場見学会へ参加して「はたらくこと」について、いっしょに考えてみましょう！

- 主催 **連合大阪** Tel:06-6949-1105 Fax:06-6944-0055
- 後援(申請予定) **大阪府教育委員会 大阪市教育委員会 豊中市教育委員会 摂津市教育委員会**



# はたらくってどんなこと?



## 募集要項



Kids職場見学会に参加して、たくさんの体験をしよう

### 注意事項

- ①保護者の同伴は申し込みの子ども1人に対し、1人までとさせていただきます。
- ②参加にあたっての注意事項などについては、「参加のしおり」でご案内いたします(見学会当日の2週間ほど前に案内予定)。
- ③当日は運動靴と帽子を持参願います(工場内や事業場は危険な場所もあるため、ハイヒールやサンダルなどは禁止します)。
- ④解散時間はプログラムの進行状況や交通事情により、前後する場合がありますので、あらかじめご了承ください。

### その他

- ①実施中の事故などに備えて、主催者側で参加者全員の行事保険への加入手続きを行います(入院・手術・通院や賠償責任などに適用されます。詳しくは事務局までお問い合わせください)。
- ②個人で写真撮影などをされる場合は、連合大阪スタッフの指示に従ってください(一部、撮影ができない場所があります)。
- ③個人情報の取り扱いについて
  - 参加者の氏名や住所などの個人情報は連合大阪プライバシーポリシーに基づき、管理・保管し、見学先や保険会社などに開示する以外は第三者に提供、開示することは一切ありません。
  - 見学会で連合大阪の同行スタッフが撮影した写真や動画などは、連合大阪のホームページや機関紙、報告書などに使用場合があります。その場合は個人が特定されることのないよう留意します。

### 日程

右の表を参照

### 参加対象

小学校3年生～6年生

### 参加費

無料  
(自宅から集合・解散場所間の交通費は各自でご負担ください)

### 応募方法

裏面「参加申込書」に必要事項を記入し、連合大阪までメールもしくはFAXでお申し込みください。

申込  
期間

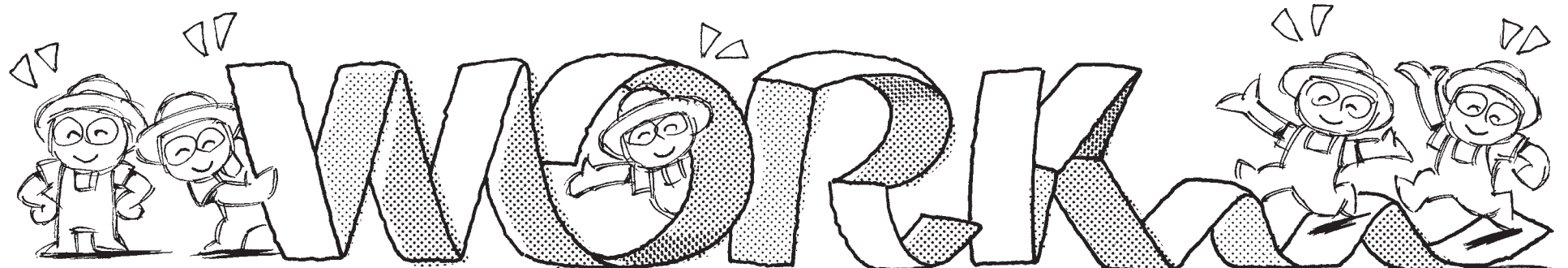
2023年6月1日(木)9時から  
7月7日(金)23時59分まで

※受付は募集定員の半数を先着順とし、残り半数は抽選とします。あらかじめご了承ください。

### ●開催日程と各コースの概要

コース	開催日	見学事業所	所在地	内 容	子どもの募集定員	集合時間	集合場所	解散時間(予定)	解散場所(予定)
A	7/26(水)	阪急電鉄正雀工場と車庫	摂津市	工場見学と洗車体験	20人	10:00	阪急電鉄「正雀駅」	12:00	現地解散
B-1	7/29(土)	日本航空(JAL)格納庫	豊中市	航空教室と格納庫の見学	各10人	10:00	伊丹空港	12:00	現地解散
B-2	8/3(木)								
C	8/15(火)	ホテルグランヴィア大阪	大阪市	宴会場のセッティングとスイーツの仕上げ体験	20人	10:00	ホテルグランヴィア大阪	12:00	現地解散
D	8/22(火)	NHK大阪放送局	大阪市	BKプラザで見学・体験	20人	9:30	ホテルプリムローズ大阪	12:00	現地解散

\*全コースの時間と内容は予定です。また、いずれのコースも最少催行人数(子どもの募集定員の半数)に満たない場合は中止します。



# 連合大阪「第18回Kids職場見学会」参加申込書

2023年 月 日

氏名	(ふりがな)	学年	年	年齢	歳
自宅の連絡先	住所 〒				
	電話	F A X			
	E-mail				
保護者の緊急連絡先	保護者名				
	携帯番号	* 見学会当日、問い合わせが可能な連絡先を記入して			
保護者の勤務先・加盟組合					
●希望するコースを第2希望まで選び、下記コースの英数字を記入してください (必ずしも第1希望とはならない場合があります)。		第1希望		第2希望	
保護者の同伴の有無	1 同伴する (同伴者の名前 続柄 ) 2 同伴しない				
特記事項					

## ●選んでいただくコース

A(7/26)阪急電鉄・正雀工場と車庫 B-1(7/29)日本航空(JAL)格納庫

B-2(8/3)日本航空(JAL)格納庫 C(8/15)ホテルグランヴィア大阪 D(8/22)NHK大阪放送局

### 連絡先・申込書送付先

連合大阪「Kids職場見学会」係(担当者:林)宛

住所 〒540-0008 大阪市中央区大手前 2-1-7 大阪赤十字会館5F(連合大阪事務所内)

Tel 06-6949-1105 Fax 06-6944-0055 E-mail:info@rengo-osaka.gr.jp

[事務局記入欄]

受付	整理番号	受付確認	コース	資料発送	参加